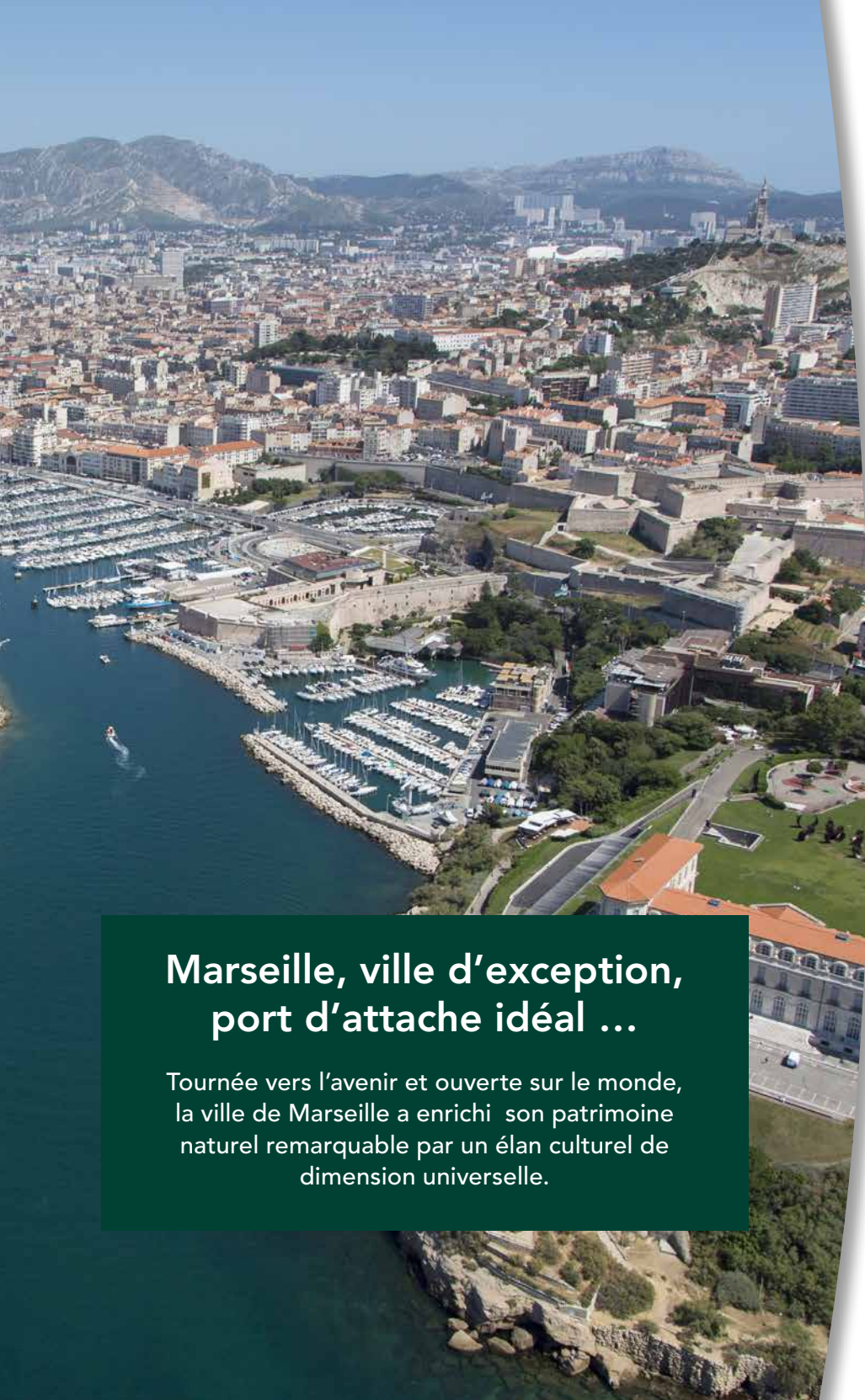


MARSEILLE 12^e - MONTOLIVET

RÉSIDENCE
HESPERIA

*Une résidence unique
pour quelques privilégiés ...*





Marseille, ville d'exception, port d'attache idéal ...

Tournée vers l'avenir et ouverte sur le monde, la ville de Marseille a enrichi son patrimoine naturel remarquable par un élan culturel de dimension universelle.

... c'est à Montolivet village, que vous êtes arrivé à bon port !

A l'Est de la ville, dans le 12^e arrondissement, c'est un des quartiers les plus prisés de Marseille ayant conservé ses allures de village.

Niché entre mer et collines, constitué de maisons, de petites résidences collectives et d'espaces verts, le quartier de Montolivet offre une douceur de vie préservée. Vous apprécierez la quiétude du lieu, en retrait de l'effervescence du centre, constituant un merveilleux écrin pour la ville.



Depuis l'avenue de Montolivet, vous accédez en quelques minutes à une multitude de centres commerciaux, sportifs ou de loisirs. Les crèches, écoles et commerces de proximité y sont bien implantés.

Facilitez votre quotidien grâce à une excellente desserte de transports en commun ; le bus n°6 s'arrête devant la résidence et permet de rejoindre le métro. L'accès aux autoroutes Nord et Est est rapide avec la nouvelle voie L2.





Envie de grands espaces, à deux pas de la résidence, le Parc de la Moline

Véritable "campagne" dans la ville, vous bénéficierez de huit hectares de verdure dominant la rade de Marseille. Petits et grands amoureux de la nature, sportifs et animaux de compagnie sont les

invités permanents de cet espace public reconnu pour la diversité et la richesse biologique de ses espaces verts. Un "Jardin aux Papillons" vient compléter les aménagements écologiques déjà

mis en place et favorise la présence de certaines espèces de papillons endémiques. Votre future résidence arbore d'ailleurs le nom du magnifique spécimen doré "Hesperia".



Illustrations à caractère d'ambiance, aménagement paysager non contractuel

Votre future adresse dans un environnement naturel préservé

Le nouveau projet immobilier réalisé par le Groupe Arcade s'intègre parfaitement à l'environnement naturel du quartier. Trois petits immeubles rayonnent au centre même du village de Montolivet. A l'intérieur de la résidence close

et sécurisée, vous profiterez de ses jardins où l'architecture paysagère a été privilégiée, offrant ainsi un cheminement piétonnier reposant sous les frondaisons d'arbres et de plantes méditerranéennes.

Vous avez choisi de résider au 1 boulevard Die à Montolivet, dans le 12^{ème}, quartier recherché pour sa tranquillité et connu également pour son église où ont souvent lieu des concerts enchanteurs. Profitez de tout !

Votre appartement 4 pièces duplex de 88 m² + terrasse basse de 11 m² + terrasse haute de 5 m² - (lot n°C203)



Confort et sécurité

- Contrôle d'accès aux halls d'entrée par visiophone
- Ascenseur desservant tous les étages
- Parking en sous-sol avec accès sécurisé
- Carrelage 40x40 cm dans toutes les pièces, plinthes assorties
- Salles de bains équipées de carreaux de faïence autour des baignoires ou douches
- Volets électriques

Qualité environnementale

La résidence répond aux normes du label RT 2012

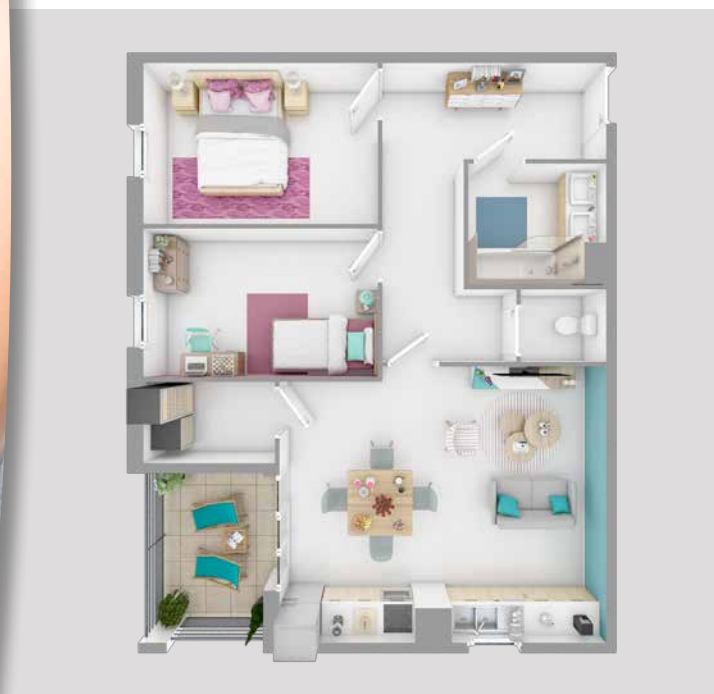
- Isolation phonique et thermique avec fenêtres et porte-fenêtres équipées de double vitrage
- Chauffage et production d'eau chaude par chaudière individuelle au gaz

La Garantie 3R* offerte par le Groupe Arcade : la sérénité pour acheter votre appartement

- L'ASSURANCE REVENTE
- LA GARANTIE DE RACHAT
- LA GARANTIE DE RELOGEMENT



* Bénéfice sous conditions de ressources des réservataires (plafond de revenus) et de destination du bien (résidence principale). Détails de l'offre auprès de votre Conseiller du Groupe Arcade - (1) Programme réalisé en conformité avec les niveaux de performance énergétique fixés par la norme Réglementation Thermique 2012 (RT 2012).



Votre 3 pièces de 68 m² + terrasse de 9 m² - (lot n°B105)

Hesperia, bien-être et confort de vie en perspective

La résidence, aux lignes architecturales épurées, offre un choix d'appartements superbement exposés, du studio au quatre pièces, avec jardin privatif, en étage, en duplex, avec entrée indépendante, ... comme il vous plaira.

Les surfaces à vivre sont dotées d'espaces extérieurs confortables et de larges ouvertures. Les intérieurs sont lumineux et les espaces soigneusement proportionnés. Le sentiment de bien-être est réel. Toutes les attentes en termes d'espace et de fonctionnalité ont été considérées.



Illustrations à caractère d'ambiance

360°



VISITE VIRTUELLE
Scannez le code,
choisissez votre appartement

<http://3d.groupe-arcade.com/programmes/Montolivet>

Montolivet village, vous avez trouvé la bonne adresse à Marseille ...



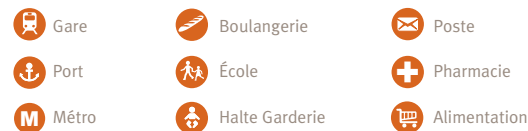
Le Groupe Arcade dispose d'une efficacité reconnue en matière d'accès à la propriété.

Parmi ses réalisations, figure la résidence Azuré à Montolivet.



LES ACCÈS* :

- Le centre-ville de Marseille à 20 min.
- Les accès autoroutes Nord et Est à 10 min.
- Métro station Chartheux à 2,4 km et stations Frais Vallon à 1,7 km
- Ligne de bus 6 - arrêt Montolivet à 50m



0 800 27 22 33
7jours/7 - Appel gratuit depuis un poste fixe
arcadepromotion.com

Espace de vente
1, boulevard Die - 13012 Marseille
(face à la pharmacie)

